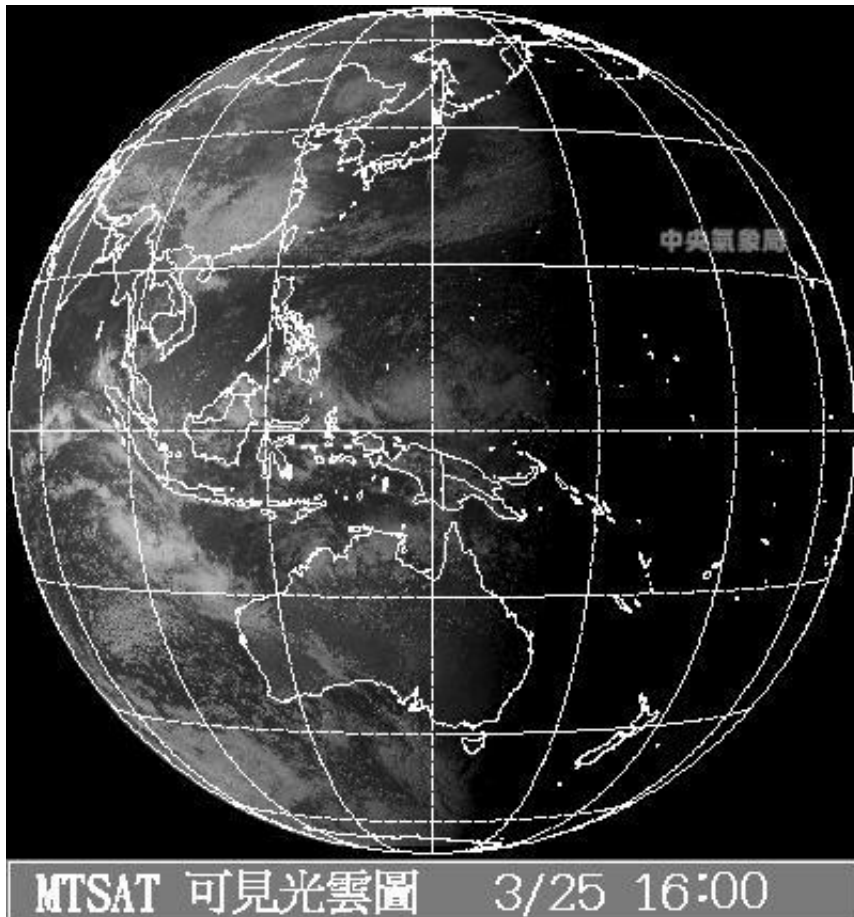


標題：正負2度c - 最後更新 (2010/03/07, 週日)

轉載靈糧分享正負2度c一部攸關您我未來的紀錄片(內容精采)



&#160;

一部攸關您我未來的紀錄片： 陳文茜製作的 正負二度C  
<http://mepopedia.com/?page=394>

陳文茜表示，這部紀錄片沒有版權，歡迎大家無償公益播放、轉寄、轉載。

這部紀錄片獲得台灣重量級企業領袖以行動支持拍攝計畫，鴻海董事長郭台銘、聯發科董事長蔡明介、華碩董事長施崇棠、廣達董事長林百里、台達電董事長鄭崇華、趨勢科技創辦人張明正與裕隆汽車董事長嚴凱泰等人各出資 200 萬元，知名插畫家幾米無償提供作品，讓執行團隊運用；《± 2 》紀錄片團隊

製片：孫大偉 / 撰稿：陳文茜 / 口白：蔣勳 / 插畫：幾米  
為讓台灣民眾了解全球暖化對台灣的影響，陳文茜籌拍製作的「± 2 紀錄片」以台灣觀點出發，記錄氣候變遷對台灣將產生何等重大影響，此紀錄片就如同「不願面對真相 An Inconvenient Truth」的台灣版，獲得企業領袖聯手支持，「± 2 紀錄片」將於 2010 年 2 月 22 日首播，並展開一系列校園輪播。

由台灣媒體名人陳文茜發起、製作的「± 2 - 台灣必須面對的真相紀錄片」，描述全球暖化對台灣這塊土地的影響，2005 年政府間氣候變遷委員會 (IPCC) 原本預估本世紀末 2100 年海平面將上升 18~ 59 公分，但美國哈佛 ( HARVARD ) 與普林斯頓大學 ( PRINCETON UNIVERSITY ) 科學家於刊載在「自然 ( Nature )」期刊的新研究報告指出，上個間冰期全球海平面較今日高至少平均 6. 6公尺的可能性達 95%，令人不安的訊息是，氣候上升攝氏 1.5~2 度，海平面就可能上升到 6 公尺；遠高於目前聯合國 IPCC 估計的 1.4 公尺。

海平面若上升 一公尺 ， 11%的台灣土地，將無法居住或耕種

11% 台灣土地，有的成為無法種植農作物的鹼土，有的大雨來時遭海水入侵，當暴雨來襲；雨量若為 1600 毫米，宜蘭、屏東、高雄、台南、台北等地區將遭遇洪水入侵。